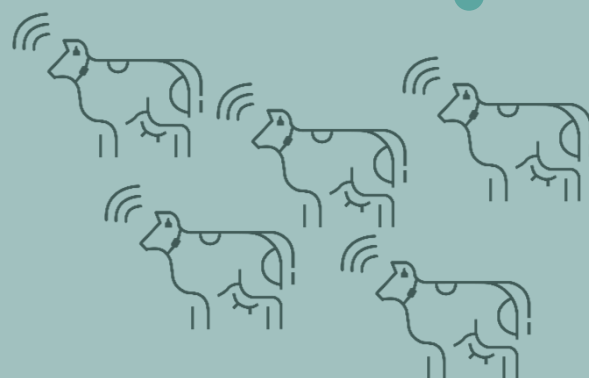


Slik installerer du SenseHub

Installasjonsguide



For å komme i gang med bruk av SenseHub, se *Oppstartsguide*



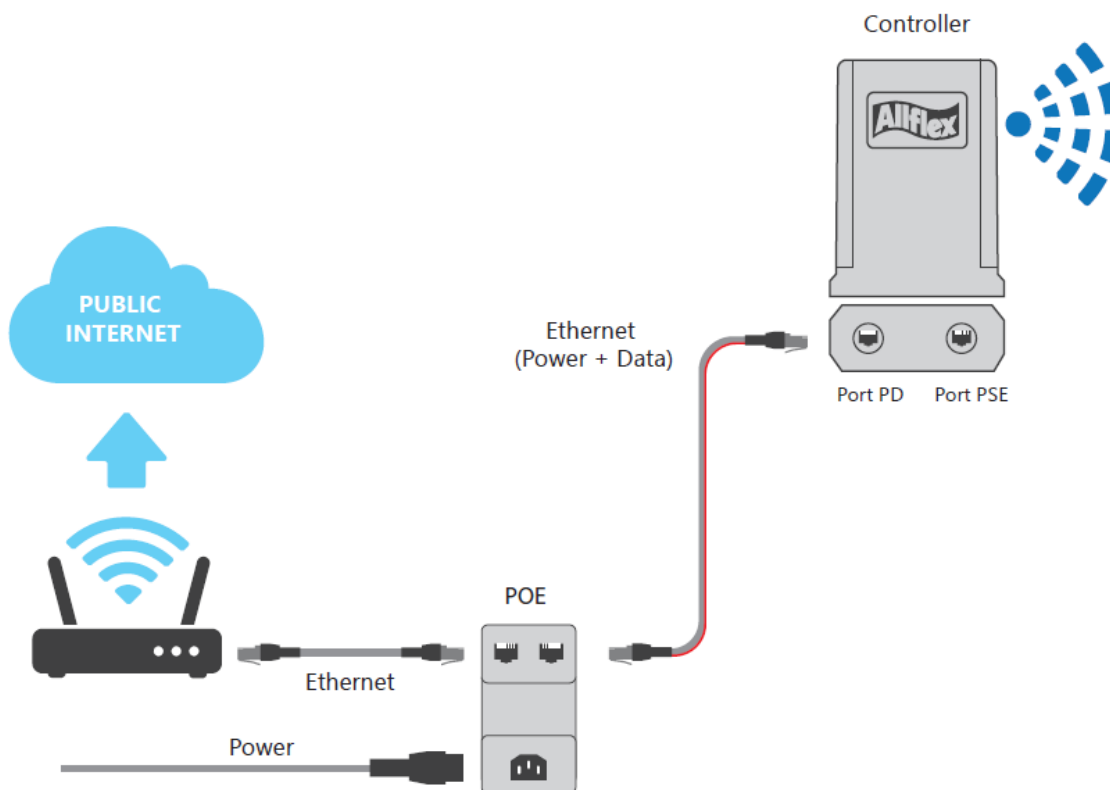
1. Monter controlleren

- 1) Monter controlleren der du mener den vil gi best dekning av dyrene som skal overvåkes. Vær oppmerksom på at antennen som skal lese transponderne sitter innebygd i controlleren. Antennen må derfor monteres i husdyrrommet. Nettverkskabel må strekkes fra controlleren til strømforsyning / internettsess, typisk plassert på kontor.
- 2) Koble controller / strømforsyning til nettverket ditt som vist nedenfor.

Verdt å vite:

- Du må bruke strømforsyninga som følger med i pakken med SenseHub-controlleren.
- Strømforsyninga kobles til internettrouter med kort grå kabel, og til controller med lang svart kabel.
- NB: Strømforsyninga er ikke vanntett og må derfor plasseres innendørs.
- Nettkabel: Bruk kun de to originalkablene som følger med i pakken.
- Antennen sitter innebygd i controlleren og tar imot signaler også når internettet er nede.
- Dekning: Maks 500 m x 200 m (teoretisk, ved fri sikt).
- Du kan seriekoble flere antenner til controlleren for å få større rekkevidde. Ekstra antenner bestiller du som ekstrautstyr.

Teknisk oppkobling



2. Installer programvare på PC

A) Last ned verktøyfil

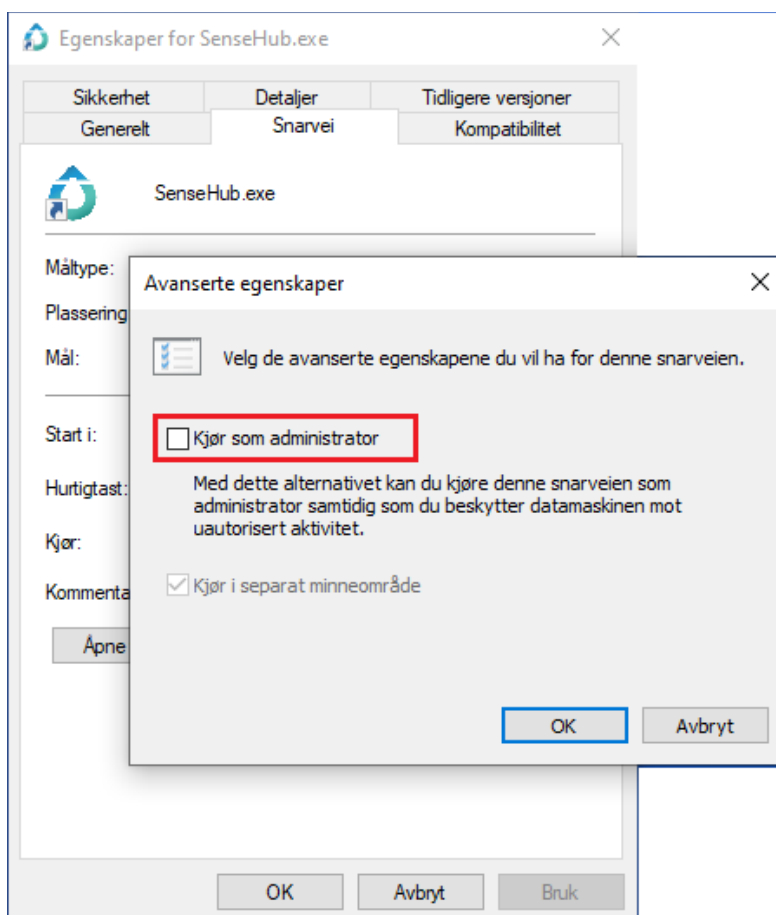
Følg linken nedenfor for å laste ned verktøyfil for SenseHub: **SenseHubTools-Setup**. Denne filen trenger du for å installere systemet. Her finner du også komplett brukermanual.

Link: <https://www.osid.no/sensehub-bruksanvisninger/>

B) Installer programvare for controlleren

Controlleren må være koblet til lokalt nett/internett. PC-en du benytter ved førstegangs registrering må også være tilkoblet samme nett (samme fysiske internettrouter).

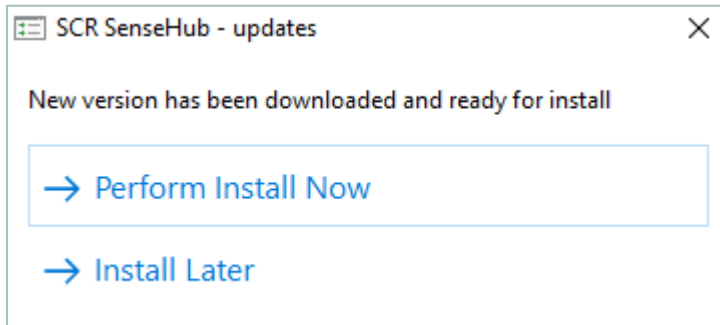
- 1) Høyreklikk på nedlastet fil **SenseHubTools-Setup.exe** og velg **Kjør som Administrator**. Dette installer programvaren «SenseHub WebApp» som du trenger for å registrere controlleren og få tilgang til systemet.
- 2) Et ikon vil dukke opp på skrivebordet på PC-en. Høyreklikk på ikonet, velg **Egenskaper** og klikk på **Avansert** under arkfanen *Snarvei*.
- 3) Sett kryss i feltet for **Kjør som administrator** og klikk på **OK** to ganger.



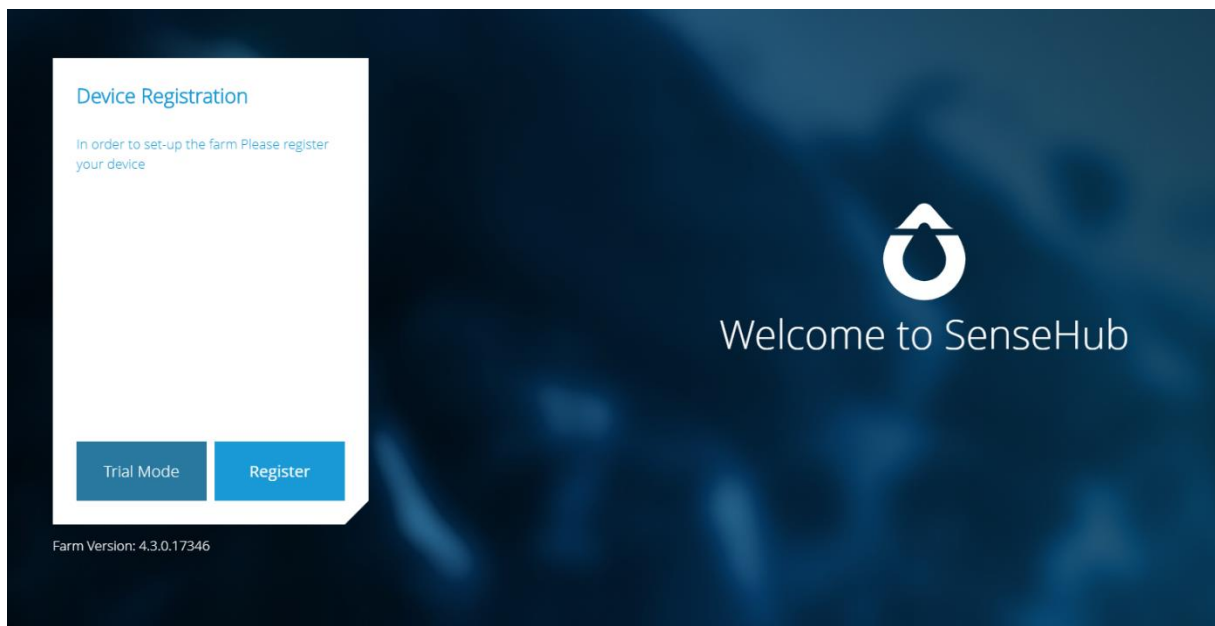
Programvaren er nå installert, og din SenseHub er klar til registrering.

3. Registrer SenseHub

- 1) Dobbeltklikk på **SenseHub-ikonet** på skrivebordet.
- 2) Programmet starter opp og vil søke etter en SenseHub-controller i nettverket. Dette vil kunne ta noe tid. Programmet sjekker også programvareversjon og laster automatisk ned og installerer ny versjon dersom dette finnes.



- 3) Når du ser velkomstbildet **Welcome to SenseHub**, velger du **Register** og følger anvisningene for å registrere en konto for systemet ditt. *NB: Du kan ikke bruke spesialtegn som æ, ø, å osv. under registreringsprosessen.*



OBS: I løpet av registreringsprosessen blir ditt SenseHub-system tildelt en Farm ID. Denne kreves når du skal logge deg på SenseHub-systemet senere, så husk å notere deg ID-en.

4. Tilgang til systemet og igangkjøring

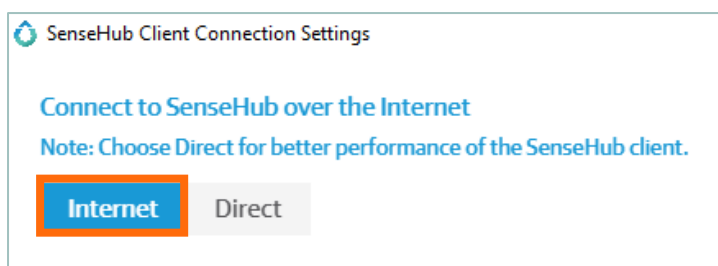
Nå har du installert systemet.

For å få nettbasert tilgang til systemet og konfigurere overvåkning av dyr, må du endre tilkoblingsmetode.

- 1) Se *System tray*, området med ikoner nederst i høyre hjørne av skjermen.
- 2) Finn **ikonet for SenseHub**. Høyreklikk på dette og velg **Tools - Connections setup**.



- 3) Endre til **Internet**.



- 4) Logg deg inn med brukernavn og passord, og du er inne i programmet.

Når du senere skal logge deg på systemet:

- 1) Start en nettleser
- 2) Gå til adressen <https://st.scrdairy.com/>
- 3) Logg deg inn med Farm ID, brukernavn og passord

Systemet er nå klart til bruk! Hvordan du kommer i gang med bruk av selve SenseHub-systemet, leser du mer om i **Oppstartsguide**.

5. Last ned SenseHub-appen på mobilen

- 1) SenseHub App finnes for både Android og iPhone. Søk i App Store eller Google play etter appen **SenseHub**.
- 2) Last ned appen slik du laster ned andre apper.



Kompatibel med Android 4.4 og senere versjoner



Kompatibel med iOS 9 og senere versjon



Support og kontakt



Bernt Olav Langbekkhei
Support aktivitetmåling



Camilla Ternes
Support aktivitetmåling

Har du spørsmål om SenseHub- eller Heatime-løsningen du har kjøpt? Ta kontakt med oss i OS ID for support!

Åpningstider

Kundesenteret vårt har åpent mandag – fredag, kl. 09.00 – 15.00

Kontaktinfo

Telefon kundesenter: (+ 47) 62 49 77 00

E-post: post@osid.no

Web

www.osid.no/support-sensehub

Samarbeider om aktivitetmåling

OS ID og Geno samarbeider om å tilby aktivitetmåleren SenseHub (nyeste generasjon av Heatime).